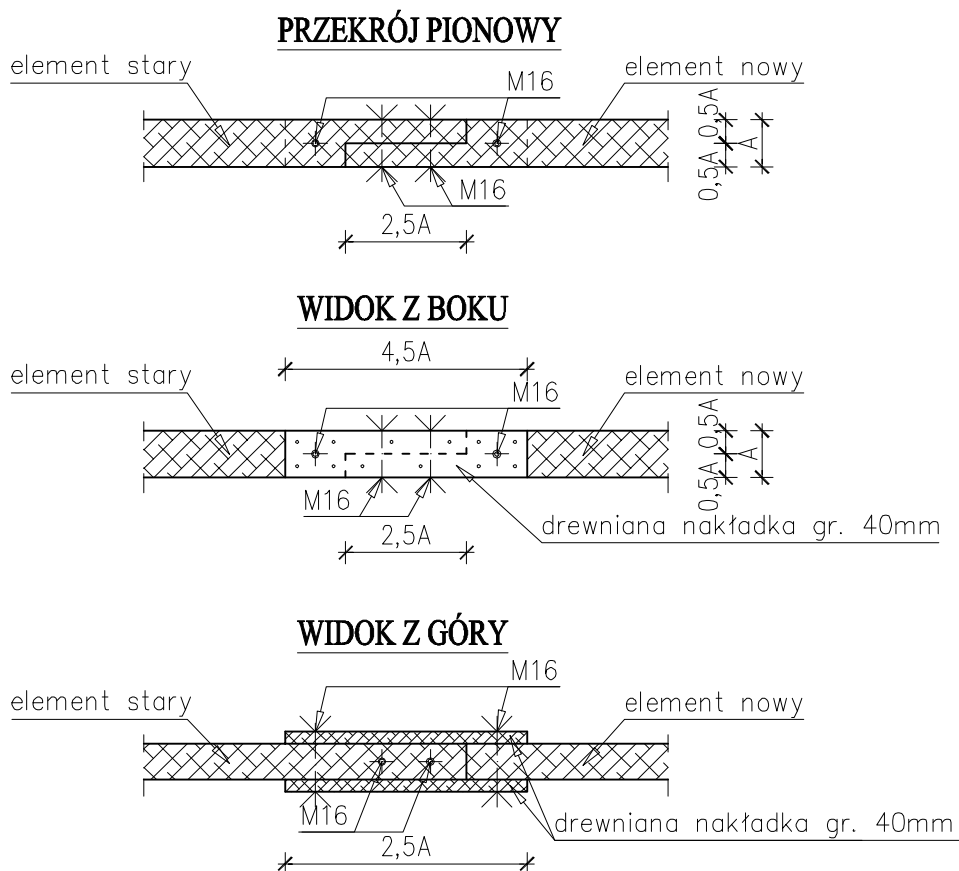


POŁĄCZENIE NOWEJ I STAREJ CZĘŚCI NAPRAWIANEGO ELEMENTU

Skala 1:25



LEGENDA:

A - wysokość elementu naprawianego lub szerokość słupa

UWAGI:

1. W konstrukcjach drewnianych o złączach na gwoździe lub śruby powierzchnia przekroju drewna nie może być mniejsza niż 1400 mm².
2. Drewno użyte do uzupełnienia musi być wcześniej wysuszone.

RONSBUD

PRZEDSIĘBIORSTWO USŁUGOWE
RYSZARD KOPICKI, OLIMPIN 18, 86-061 BRZOZA

NAZWA I ADRES OBIEKTU BUDOWLANEGO:

Remont dachu budynku "A" Wydziału Rolnictwa i Biotechnologii Uniwersytetu Technologiczno -
Przyrodniczego im. J. i J. Giadeckich w Bydgoszczy;
dz. ew. 103, ul. Ks. A. Kordeckiego 20, 85-104 Bydgoszcz

OPRACOWANIE: **PROJEKT BUDOWLANO - WYKONAWCZY**

NAZWA RYSUNKU: POŁĄCZENIE NOWEJ I STAREJ CZĘŚCI
NAPRAWIANEGO ELEMENTU

Skala 1:25

PROJEKTOWAŁ: inż. **Ryszard Kopicki** - upr. budowlane do projektowania w
specjalności konstrukcyjnej bez ograniczeń nr ewid. **ABIT - II -
7131 - 52 / 2001**

PODPIS:

OPRACOWAŁ: **mgr inż. Agnieszka Kraska**

BRANŻA: ARCHITEKTONICZNA

DATA: 28 luty 2011r.

Nr RYSUNKU: **8**